

# iPadでの受験にあたって

TOEIC® Listening & Reading IPテスト(オンライン)をiPadで受験する場合は必ず下記をご確認ください。

## ◆iPad動作環境

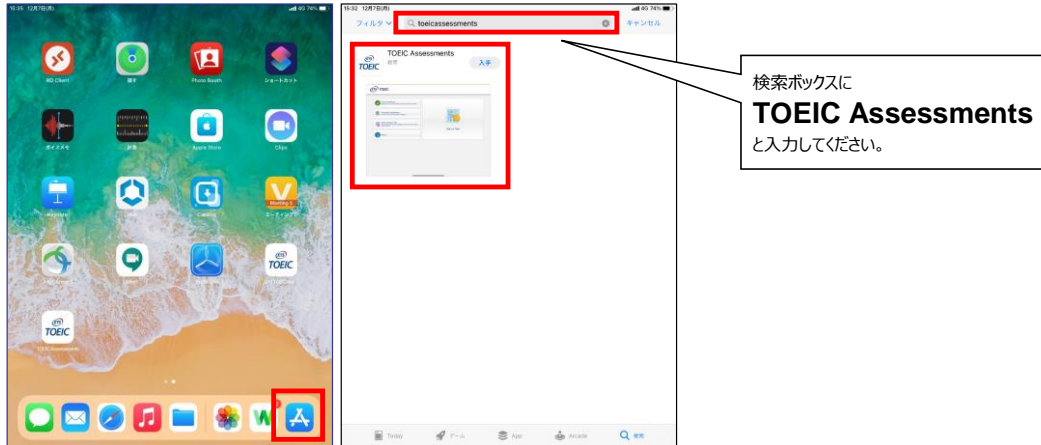
※スマートフォンでの受験はできません

| モデル   | OS  | その他   |
|---|---|---|
| <ul style="list-style-type: none"> <li>・iPad 第4世代以降</li> <li>・iPad Air 2以降</li> <li>・iPad Pro 第3世代以降</li> </ul> ※iPad miniについてはモニタサイズが小さいため推奨していません。<br>※上記モデル以前のモデルについては動作検証をしていません。 | <ul style="list-style-type: none"> <li>・iOS 10.2以降</li> </ul> | <モニタ><br>解像度 1024×768以上を推奨<br><ネットワーク環境><br>WiFi<br>※4G等モバイル回線での受験はお控えください。 |

## ◆受験の手順

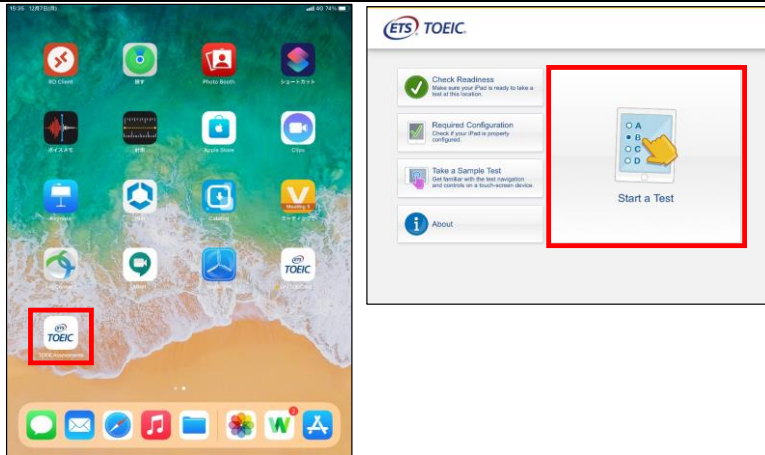
1. Apple Storeをタップし、検索ボックスに"TOEIC Assessments"と入力。対象のアプリをインストールしてください。

\*\*省略して検索してもヒットしないのでご注意ください。

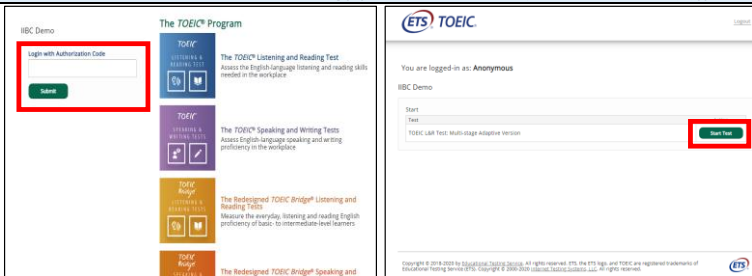


2. インストールされたアプリを起動し、"Start a Test"をタップします。

\*\*アプリ起動時にマイクの使用許可及び、アプリ起動中ほかのアプリの使用を制限する旨のポップアップが表示されますので「はい」をタップしてください。



3. Authorization Codeを入力し"Submit"押下後、"Start Test"をタップしてください。テストが始まりますので画面に従って受験してください。



## ◆受験にあたっての注意事項

1. トラブル発生による中断、再開

受験中にタブレットの不具合などトラブルが発生した場合は、一旦アプリを閉じて受験を中断してください。

その後、受験を開始した手順と同様にアプリを開き、Authorization Codeを入力してログインすると、「Resume Test」ボタンが表示されます。

「Resume Test」ボタンを押下することで、中断したところからのテスト再開が可能です。

\*\*ホームボタン等を押してもアプリを閉じることができません。タブレット自体を強制終了する必要があります。タブレットの強制終了の仕方につきましてはホームボタンと電源ボタンの同時長押しが一般的ですが、タブレットのモデルによっても異なりますので詳細はAppleのサイトをご確認ください。

2. 試験時間を満了したもの（タイマーのカウントダウンがゼロになったもの）および「Finish Test」を押下したものを試験終了とみなします。

\*\*スコア表示画面まで進まずにブラウザを閉じた場合、採点されませんのでご注意ください。

◆その他受験に関する詳細につきましては別途受験のしおりを参照ください。